

LA FIBRE OPTIQUE CHEZ VOUS

6 étapes pour mieux raccorder votre domicile à la fibre

ÉDITO

Le Département de l'Essonne a fait de l'aménagement numérique une de ses principales priorités.

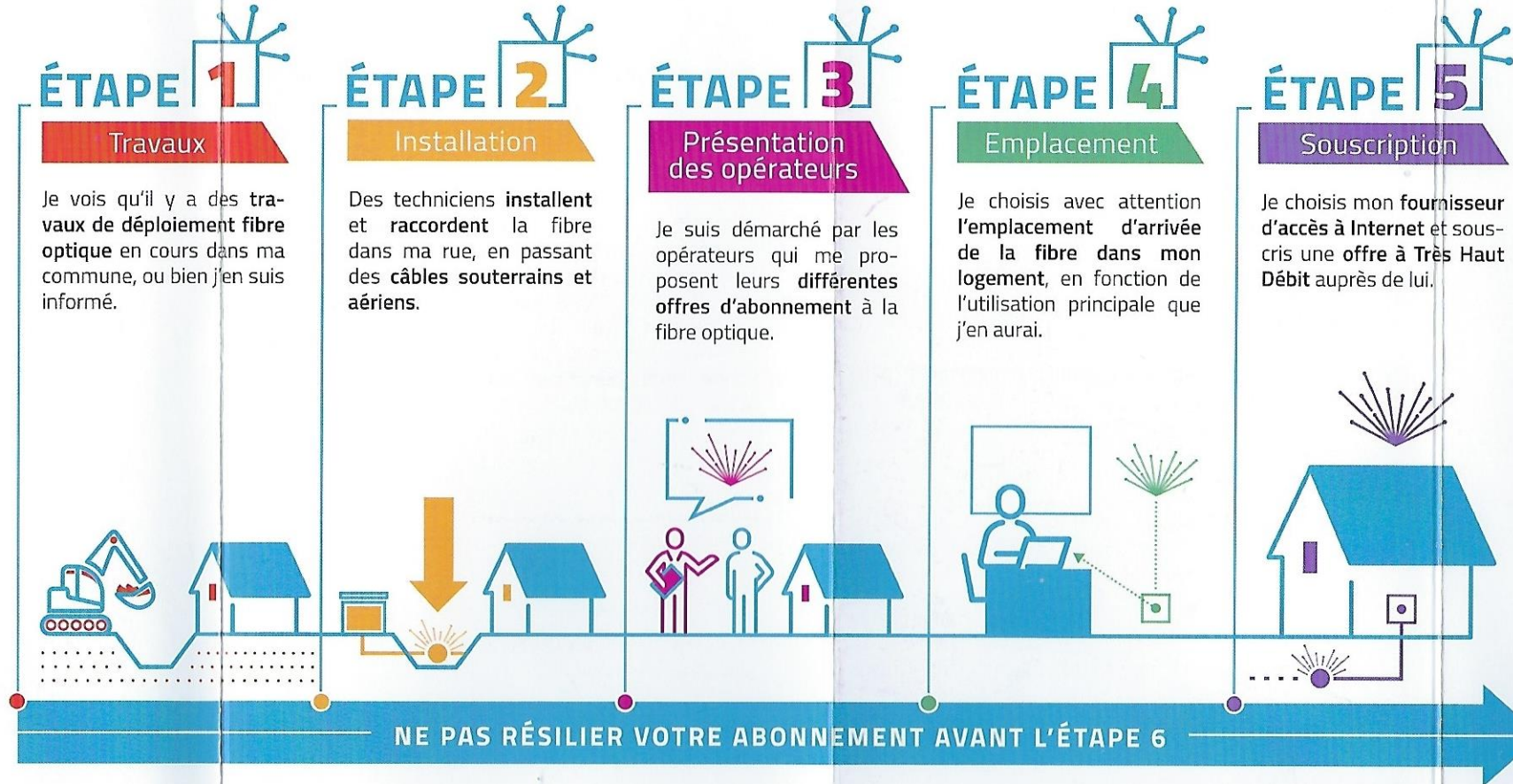
En déployant un réseau de fibre optique porté par le Syndicat Essonne Numérique, la totalité des foyers des 123 communes du sud de l'Essonne vont bénéficier d'un accès à très haut débit.

Je tenais à vous tenir informés des démarches à accomplir pour accéder au très haut débit dans les meilleures conditions possibles.

"Essonne, terre d'avenirs", c'est du concret !



François Durovray
Président
du Département
de l'Essonne
et du Syndicat
Essonne Numérique



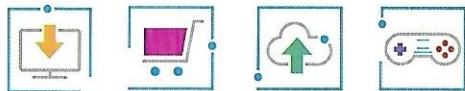
QUI DÉPLOIE LA FIBRE SUR LE DÉPARTEMENT ?

À l'initiative du Département de l'Essonne, le déploiement de la fibre optique est assuré :

- soit par les **opérateurs privés** ou les intercommunalités sur 71 communes de l'Essonne.
- soit par le syndicat mixte **Essonne Numérique** sur 123 communes de l'Essonne.

LA FIBRE OPTIQUE POUR QUOI FAIRE ?

Satisfaire toute la famille en simultanément



Maintenir à domicile des personnes en perte d'autonomie



Apprendre à télétravailler en toute sérénité



Connecter votre maison et optimiser vos consommations

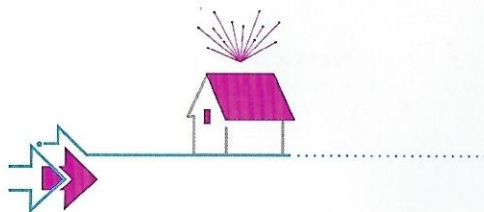
QU'EST-CE QUE LA FIBRE ?



LA FIBRE OPTIQUE est un tube en verre aussi fin qu'un cheveu. Un signal lumineux passe dans ce tube en verre à la vitesse de la lumière et permet la transmission des informations.



LE DÉBIT d'un accès Internet se mesure par la quantité d'informations numériques qu'un réseau peut transférer par seconde. L'accès à Internet est considéré à « très haut débit » dès que le débit est supérieur à 30 Mégabits par seconde.



Essonne
LE DÉPARTEMENT



ESSONNE
NUMÉRIQUE

— TERRE D'AVENIRS —



● Votre habitation
bientôt connectée

● **EN TRÈS
HAUT DÉBIT**

- RACCORDEMENT -
Un technicien vient réaliser
les travaux de raccordement
et la mise en service
à mon domicile.

ÉTAPE 6

Connexion pour tous

